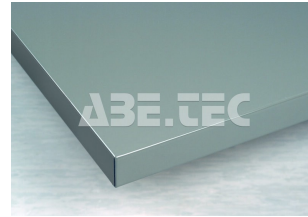


Pracovná doska Workshop, oceľový povrch 3,0mm, 1000x750mm, 852652-74

Obj. číslo:	103006100
Dostupnosť:	5 - 6 týždňov



Popis

Laminátová pracovná doska s oceľovým povrchom s hrúbkou 3,0 mm. Modré plastové bočné hrany. Rozmery 1000 x 750 mm.

Obsah balenia

Pracovná doska Workshop, oceľový povrch 3,0mm, 1000x750mm, 852652-74
 spojovací materiál
 montážne inštrukcie

Technické dáta

Názov parametra	Hodnota
Rozmery pracovnej plochy	1000 x 750 mm
Hrúbka dosky	50 mm
Nosnosť	750 kg
Materiál	jádro z překližky a dřevotřískové desky, oceľová deska 3,0 mm, modré plastové boční hrany
Skupina produktov	pracovní stoly
Typ produktu	pracovní deska
ESD prevedenie	ne