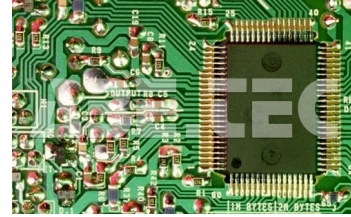


Školenie: ucelený sprievodca technológiou povrchovej montáže (2 dni)

Obj. číslo:	450100009
Dostupnosť:	podľa aktuálneho termínu

**Popis**

Dvojdňové školenie, kde absolvent získa komplexný prehľad o výrobnom procese v elektrotechnickom priemysle.

Technické dáta

Názov parametra	Hodnota
Typ vzdelávania	školení - teoretické
Odbor vzdelávania	SMT
Dĺžka školenia	dva dny
Cieľová skupina	pracovník kvality, kontrolor, technolog, procesní technik, konštruktér, střední management, majitelé firem